

Q1.

葛飾キャンパスに 新しく誕生する共創棟。 使われる床材の特徴は？



共創棟

A1.

共創棟
床材の特徴は？

③

4キャンパス

**（長万部、神楽坂、野田、葛飾）から
集めた砂利（骨材）を織り交ぜた
全学の繋がりを
象徴する床タイル。**



Q2.

**2026年4月開設
創域情報学部情報理工学科の
入学定員は？**



A2.

③

創域情報学部
情報理工学科の
入学定員は？

**創域情報学部
情報理工学科**

360名

**理学部第一部
科学コミュニケーション学科**

80名

Q3.

**ノーベル平和賞を受賞した
日本被団協代表委員、
田中照巳先生の卒業学科は？**



田中照巳先生

A3.

田中照巳先生の
卒業学科は？



1960年 理学部物理学科卒業

田中先生は新座市在住。

今月、新座市で講演会が開催されるそうです。



Q4.

東京理科大学前身 「東京物理学校」
初代校長が担っていた
もうひとつのお仕事は？



寺尾寿先生

A4.

初代校長の
ダブルワークは？

②

東京大学付属天文台 台長 (現在の国立天文台)

東京大学近代科学資料館
(東京物理学校外観を復元)



Q5.

こうよう会埼玉県支部 会員数は？

(2024年5月31日現在)



Tokyo University of Science
こうよう会 Est. 2004

創立20周年ロゴ

A5.

埼玉支部
会員数は？

③

2635 = 神奈川県支部

2566 = 千葉県支部

2115 = 埼玉県支部

会報「浩洋」2024年10月号に全支部会員数が掲載されています。

会報「浩洋」は
デジタル化！

ユーザ名 tus
パスワード koyoletter

Q6.

せいてんきゅう
五千頭の龍が昇る聖天宮
建立したのは？



五千頭の龍が昇る聖天宮

A6.

聖天宮を
建立したのは？

②

台湾の貿易商 こうこくてん 康國典

出身の台湾ではなく
「日本のこの地に」とお告げを
授かり15年かけて建立。

Q7.

五千頭の龍が昇る聖天宮で 撮影したのは？



五千頭の龍が昇る聖天宮

A7.

聖天宮で
撮影したのは？

②

西川貴教さん



Q8.

お醤油の製造に 使用する原料は？



金箔しょうゆパーク

A8.

お醤油の
原料は？



大豆・小麦・天日塩



Q9.

主にお醤油づくりに用いない
発酵方法は？



金笛醤油

A9.

醤油づくりに
用いないのは？

③

- エタノール発酵 = 保存性を高める
- 乳酸発酵 = 酸味、味の深み
- × 酢酸発酵 = お酢、ナタデココなど

Q10.

石川酒造の代表的な お酒は？



石川酒造

A10.

石川酒造の
お酒は？

②

多満自慢

羽田空港でも
買えます。



インスタでも
紹介！

Q11.

**日本酒づくりに
大切な微生物は？**



A11.

日本酒づくりの
微生物は？



オリゼくん

千年を超す利用

アスペルギルス・オリゼー

味噌・醤油にも

**ラクチカゼイバチルス・
パラカゼイ**

乳酸菌飲料

**コウヨウカイ・
マイセスセレビシエ**

こうよう会を発酵!?

Q12.

石川酒造の 仕込み水は？



A12.

石川酒造の
仕込み水は？

②

中硬水

**敷地内の地下150mからくみ上げた
ミネラル豊富な地下天然水。**

地下天然水があるので
水道を引いていません！

Q13.

サイボクの ブランド豚は？



サイボク

A13.

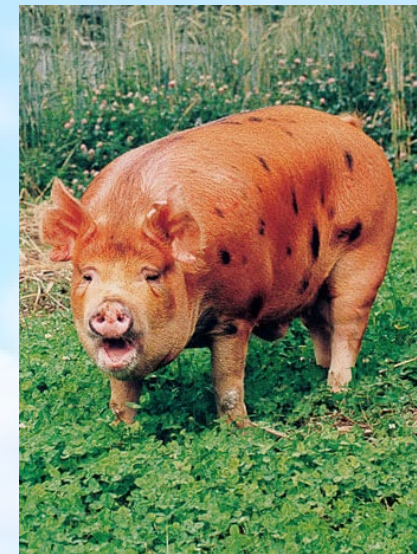
サイボクの
ブランド豚は？

②

ゴールデンポーク



ゴールデンポークちゃん



スーパーゴールデンポークちゃん

1	共創棟の床タイルの特徴は？	① () 理大生が開発製作した ② () 旧校舎から移転 ③ () 4キャンパスの砂利
2	創域情報学部情報理工学科定員数は？	① () 120名 ② () 240名 ③ () 360名
3	ノーベル平和賞受賞の日本被団協、 代表委員 ^{たなかてるみ} 田中照巳先生の卒業学科は？	① () 理学部物理学科 ② () 理学部化学科 ③ () 理学部数学科
4	東京物理学校初代校長、 寺尾 ^{てらおひさし} 寿先生が担っていたのは？	① () 東京大学附属植物園 園長 ② () 東京大学附属天文台 台長 ③ () 東京大学附属地震火山研究所 所長
5	こうよう会埼玉県支部会員数は？	① () 2,635会員 ② () 2,566会員 ③ () 2,115会員
6	聖 ^{せいいてんきゅう} 天宮を建立したのは？	① () 日本の皇族 ② () 台湾の貿易商 ③ () 中国の皇帝
7	聖天宮で撮影したのは？	① () 西野カナ ② () 西川貴教 ③ () 星野源
8	醤油の原料は？	① () 大豆、小麦、天日塩 ② () 米、小麦、はちみつ ③ () 大豆、米、天日塩
9	醤油づくりに用いない発酵方法は？	① () エタノール発酵 ② () 乳酸発酵 ③ () 酢酸発酵
10	石川酒造の代表的なお酒は？	① () 龍神 ② () 多満自慢 ③ () 石川誉
11	日本酒造りに大切な微生物は？	① () Lacticaseibacillus paracasei ② () Aspergillus oryzae ③ () Kouyoukaimyces cerevisiae
12	石川酒造の仕込み水は？	① () 軟水 ② () 中硬水 ③ () 硬水
13	サイボクのブランド豚は？	① () プラチナポーク ② () ゴールデンポーク ③ () ブロンズポーク